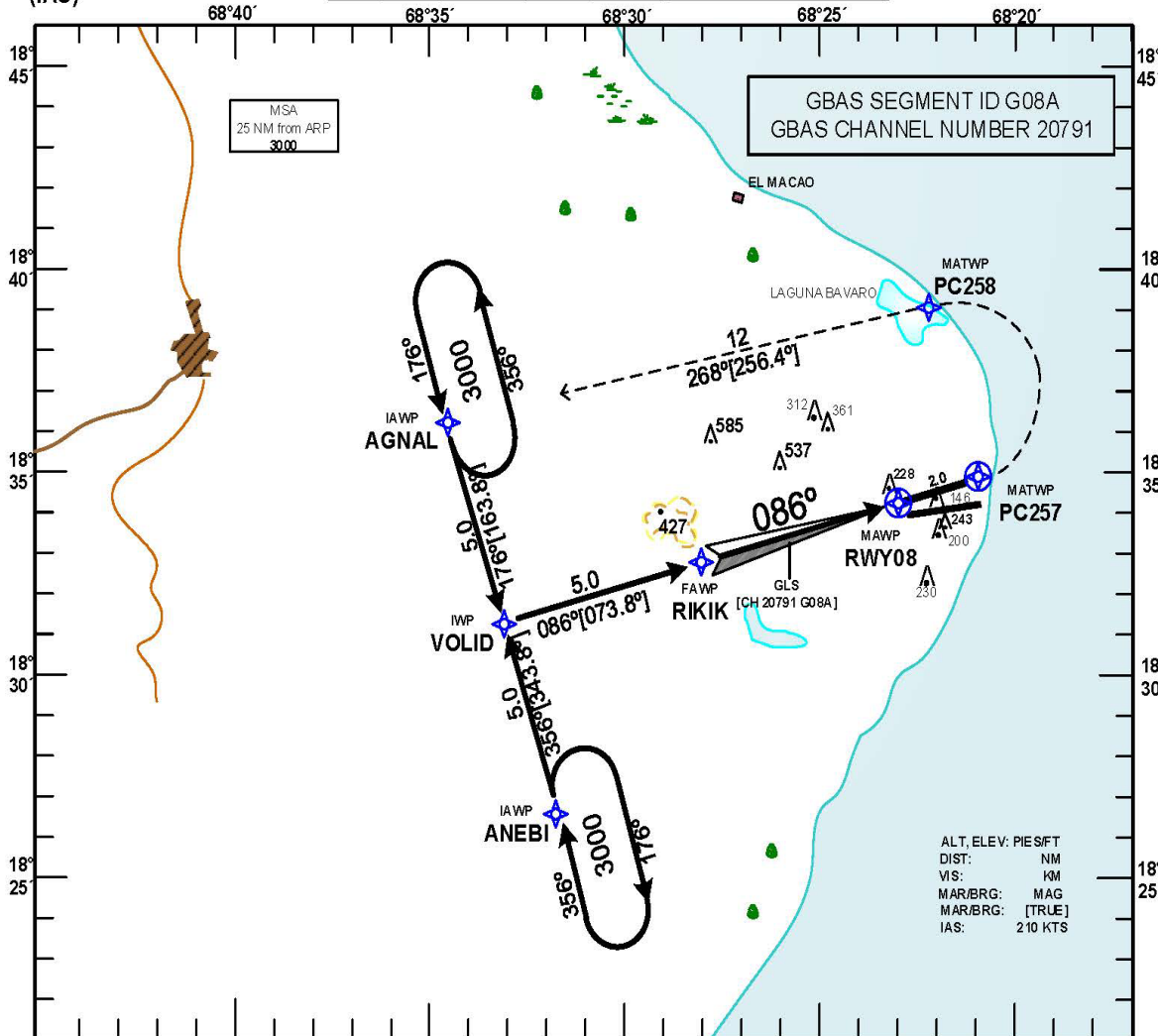


**INSTRUMENT
APPROACH CHART
(IAC)**

TRANSITION		Aerodrome	VAR	Threshold	SANTO DOMINGO	ACC 124.300
ALT	LEVEL	Elevation		Elevation	PUNTA CANA	124.600
17000	FL 180	47 ft		43 ft	PUNTA CANA	APP 119.750
					PUNTA CANA	TWR 118.800

**HIGÜEY
PUNTA CANA INTL
GLS RWY 08**



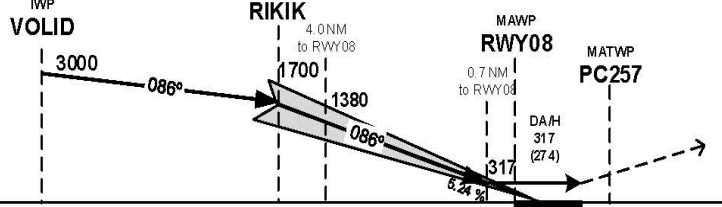
MISSED APPROACH PROCEDURE

PROCEED CLIMBING TO PC257 (MATWP) ON TRACK 086°, LEFT CLIMBING TURN TO PC258; DIRECT TO AGNAL (IAWP) WITH 3000 FT AND HOLD, OR ACCORDING TO ATC INSTRUCTIONS.

THR RWY 08 ELEV: 43 FT

OCA/H and Visibility Minimums

CAT	A	B	C	D
OCA/H	317 (274)	317 (274)	317 (274)	317 (274)
VISIBILITY	1.2	1.2	1.2	1.2



DIST THR / RWY08	5	4	3	2	1	MAPt
ALTITUDE	1700	1380	1060	744	426	317

Timing not authorized for defining the MAPt

GS	kt	80	100	120	140	160	180
RIKIK-RWY 08 (5NM)	MIN/SEC	3:45	3:00	2:30	2:08	1:52	1:40
Rate of descent (5.24%)	ft/MIN	430	540	640	750	860	970

CHANGE: IWP FIX NAME, MISSED APPROACH PROCEDURE.

**AEROPUERTO INT'L "PUNTA CANA" HIGUEY, R. D.
REQUISITOS DE BASE DE DATOS AERONAUTICOS
AERONAUTICAL DATABASE REQUIREMENTS**

**AEROPUERTO INT'L "PUNTA CANA" HIGUEY, R. D.
DESCRIPCION DE PROCEDIMIENTO
PROCEDURE DESCRIPTION**

DESCRIPCION DE DATOS / DATA DESCRIPTION	RWY 08 DATOS / DATA	INFORMACION ADICIONAL / ADDITIONAL INFORMATION
Proveedor de Servicio SBAS / SBAS Service Provider	14	Ajustar a 14 para procedimientos de aproximación GLS / Set to 14 for GLS approach procedures
ID de Aeropuerto / Airport ID	MDPC	NIL
Número de Pista / Runway Number	08	NIL
Letra de Pista / Runway Letter	Ninguna / None	Ninguna, Centro, izquierda o Derecha / None, Center, Left or Right
Designador de Performance de Aproximación / Approach Performance Designator	GAST C	Típicamente GAST C para aproximaciones GLS CAT-I / Typically GAST C for CAT-I GLS approaches
Indicador de Ruta / Route Indicator	NIL	Puede estar en blanco / Can be blank
Selector de Datos de Trayectoria de Referencia / Reference Path Data Selector	1	Valor Único para cada aproximación desde 0 hasta 49. Típicamente, comienza con 1 / Unique value for each approach from 0 to 49. Typically start with 1.
ID de Trayectoria de Referencia / Reference Path ID	G08A	Este número también está en la carta de aproximación / This number is also listed on the approach chart.
Latitud LTP/FTP / LTP/FTP Latitude	18°34'13.1"N	NIL
Longitud LTP/FTP / LTP/FTP Longitude	068°22'59.0"W	NIL
Altura (m) LTP/FTP / LTP/FTP Height (m)	-30.848	NIL
Latitud del Delta de FPAP (arco de seg) / Delta FPAP Latitude (arcsec)	28.0700	NIL
Longitud del Delta de FPAP (arco de seg) / Delta FPAP Longitude (arcsec)	101.5800	NIL
Aproximación de Altura en Cruce de Umbral (TCH) / Approach Threshold Crossing Height (TCH)	00050.0	NIL
Selector de Aproximación de Unidades TCH / Approach TCH Units Selector	FT	Pies o Metros / Feet or Meters
Ángulo de Trayectoria de Planeo / Glide Path Angle	03.00	NIL
Anchura (m) del Curso en el Umbral / Course Width at Threshold (m)	106.75	Típicamente la FAA utiliza 106.75 / FAA typically uses 106.75
Desplazamiento del Largo (m) de Delta / Delta Length Offset (m)	0	NIL

RWY	CH	RPI	RPDS
08	20791	G08A	1

**PROCEDIMIENTOS DE APROXIMACION POR INSTRUMENTOS GBAS RWY 08
GBAS RWY 08 INSTRUMENT APPROACH PROCEDURES**

PUNTO DE REFERENCIA / TERMINAL FIX	LAT	LONG
ANEBI (IAWP)	18°26'37.94"N	068°31'39.64"W
AGNAL (IAWP)	18°36'17.19"N	068°34'32.84"W
VOLID (IWP)	18°31'25.00"N	068°33'06.00"W
RIKIK (FAWP)	18°32'50.38"N	068°28'02.63"W
RWY 08 (MAWP)	18°34'13.06"N	068°22'58.98"W
PC257 (MATWP)	18°34'46.58"N	068°20'57.64"W
PC258 (MATWP)	18°39'06.92"N	068°22'16.78"W

OBSTACULO DE CONTROL RWY 08 / CONTROLLING OBSTACLES RWY 08				
IDENT	NOMBRE / NAME	LAT	LONG	ELEV (FT)
1	A2B - 461	18°34'03.98"N	068°23'27.96"W	98.95
2	A3 - 003	18°34'15.43"N	068°21'58.33"W	138.76
3	C-06	18°31'30.00"N	068°30'05.00"W	262.40
4	T-05	18°34'15.00"N	068°37'03.00"W	268.96
5	C-01	18°29'00.00"N	068°30'30.00"W	262.40
6	COD-6	18°35'40.50"N	068°27'47.81"W	584.53

IDENT	DESC	OBSERVACIONES / REMARKS
1	Árbol / Tree	Obstáculo de Control para Segmento de Precision RWY 08 / Controlling Obstacle for Precision Segment RWY 08
2	Edificación / Building	Obstáculo de Control para Segmento de Aproximación Frustrada RWY 08 / Controlling Obstacle for Missed Approach Segment RWY 08
3	Terreno / Terrain	Obstáculo de Control para Segmento Intermedio RWY 08 / Controlling Obstacle for Intermediate Segment RWY 08
4	Terreno / Terrain	Obstáculo de Control para Segmento Inicial RWY 08 (desde AGNAL) / Controlling Obstacle for Initial Segment RWY 08 (from AGNAL)
5	Terreno / Terrain	Obstáculo de Control para Segmento Inicial RWY 08 (desde ANEBI) / Controlling Obstacle for Initial Segment RWY 08 (from ANEBI)
6	Antena / Antenna	Obstáculo de Control para Área De Viraje RWY 08 / Controlling Obstacle for Turning Area RWY 08

Intencionalmente en Blanco
Intentionally Left Blanc