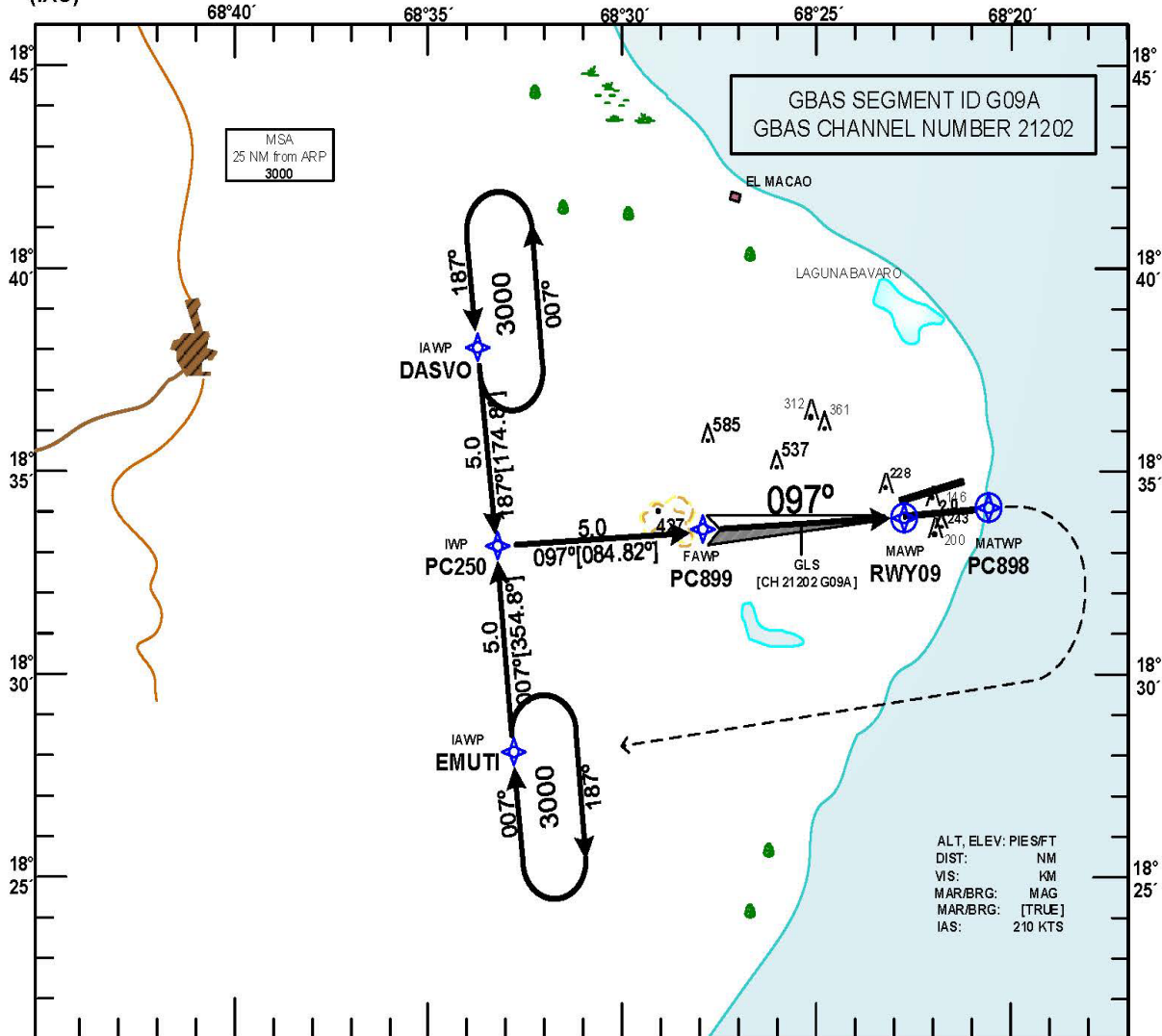


**INSTRUMENT
APPROACH CHART
(IAC)**

TRANSITION		Aero drome	VAR	Threshold	SANTO DOMINGO	ACC 124 300
ALT	LEVEL	Elevation		Elevation	PUNTA CANA	124 600
17 000	FL 180	47 ft		47 ft	PUNTA CANA	APP 119 750
					PUNTA CANA	TWR 118 800

**HIGÜEY
PUNTA CANA INTL
GLS RWY 09**

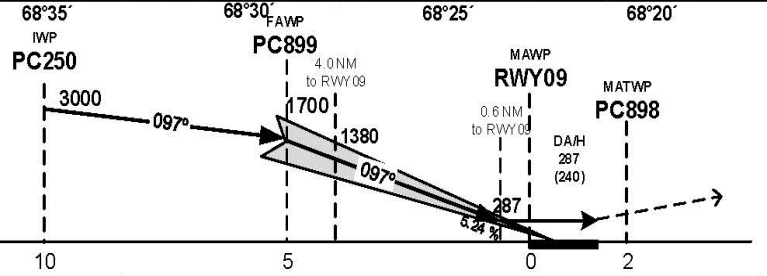


MISSED APPROACH PROCEDURE
PROCEED CLIMBING TO PC898 (MATWP) ON TRACK 097°; RIGHT CLIMBING TURN DIRECT TO EMUTI (IAWP) WITH 3000 FT AND HOLD, OR ACCORDING TO ATC INSTRUCTIONS.

THR RWY 09 ELEV: 47 FT

OCA/H and Visibility Minimums

CAT	A	B	C	D
OCA/H	287 (240)	287 (240)	287 (240)	287 (240)
VISIBILITY	1.2	1.2	1.2	1.2



DIST THR / RWY09	5	4	3	2	1	MAPt
ALTITUDE	1700	1380	1060	744	426	287

Timing not authorized for defining the MAPt

gs	kt	80	100	120	140	160	180
PC899-RWY 09 (5NM)	MIN-SEC	3:45	3:00	2:30	2:08	1:52	1:40
Rate of descent (5.24%)	ft/MIN	430	540	640	750	860	970

CHANGE: VISIBILITY MINIMUMS.

**AEROPUERTO INT'L "PUNTA CANA" HIGUEY, R. D.
REQUISITOS DE BASE DE DATOS AERONAUTICOS
AERONAUTICAL DATABASE REQUIREMENTS**

**AEROPUERTO INT'L "PUNTA CANA" HIGUEY, R. D.
DESCRIPCION DE PROCEDIMIENTO
PROCEDURE DESCRIPTION**

DESCRIPCION DE DATOS / DATA DESCRIPTION	RWY 09 DATOS / DATA	INFORMACION ADICIONAL / ADDITIONAL INFORMATION
Proveedor de Servicio SBAS / SBAS Service Provider	14	Ajustar a 14 para procedimientos de aproximación GLS / Set to 14 for GLS approach procedures
ID de Aeropuerto / Airport ID	MDPC	NIL
Número de Pista / Runway Number	09	NIL
Letra de Pista / Runway Letter	Ninguna / None	Ninguna, Centro, izquierda o Derecha / None, Center, Left or Right
Designador de Performance de Aproximación / Approach Performance Designator	GAST C	Típicamente GAST C para aproximaciones GLS CAT-I / Typically GAST C for CAT-I GLS approaches
Indicador de Ruta / Route Indicator	NIL	Puede estar en blanco / Can be blank
Selector de Datos de Trayectoria de Referencia / Reference Path Data Selector	2	Valor Único para cada aproximación desde 0 hasta 49. Típicamente, comienza con 1 / Unique value for each approach from 0 to 49. Typically start with 1.
ID de Trayectoria de Referencia / Reference Path ID	G09A	Este número también está en la carta de aproximación / This number is also listed on the approach chart.
Latitud LTP/FTP / LTP/FTP Latitude	18°33'58.00"N	NIL
Longitud LTP/FTP / LTP/FTP Longitude	068°22'41.00"W	NIL
Altura (m) LTP/FTP / LTP/FTP Height (m)	-29.92	NIL
Latitud del Delta de FPAP (arco de seg) / Delta FPAP Latitude (arcsec)	9.1000	NIL
Longitud del Delta de FPAP (arco de seg) / Delta FPAP Longitude (arcsec)	105.3300	NIL
Aproximación de Altura en Cruce de Umbral (TCH) / Approach Threshold Crossing Height (TCH)	00050.0	NIL
Selector de Aproximación de Unidades TCH / Approach TCH Units Selector	FT	Pies o Metros / Feet or Meters
Ángulo de Trayectoria de Plano / Glide Path Angle	03.00	NIL
Anchura (m) del Curso en el Umbral / Course Width at Threshold (m)	106.75	Típicamente la FAA utiliza 106.75 / FAA typically uses 106.75
Desplazamiento del Largo (m) de Delta / Delta Length Offset (m)	0	NIL

RWY	CH	RPI	RPDS
09	21202	G09A	1

**PROCEDIMIENTOS DE APROXIMACION POR INSTRUMENTOS GLS RWY 09
GBAS RWY 09 INSTRUMENT APPROACH PROCEDURES**

PUNTO DE REFERENCIA / TERMINAL FIX	LAT	LONG
DASVO (IAWP)	18°38'03.28"N	068°33'37.53"W
EMUTI (IAWP)	18°28'03.41"N	068°32'40.30"W
PC250 (IWP)	18°33'03.35"N	068°33'08.90"W
PC899 (FAWP)	18°33'30.76"N	068°27'55.51"W
RWY 09 (MAWP)	18°33'57.97"N	068°22'41.01"W
PC898 (MATWP)	18°34'08.84"N	068°20'35.21"W

OBSTACULO DE CONTROL RWY 09 / CONTROLLING OBSTACLES RWY 09				
IDENT	NOMBRE / NAME	LAT	LONG	ELEV (FT)
1	ANT-5	18°33'51.90"N	068°22'15.58"W	93.43
2	ANT-5	18°33'51.90"N	068°22'15.58"W	93.43
3	T-01	18°33'50.00"N	068°29'00.00"W	426.4
4	A2D - 008	18°38'11.98"N	068°33'49.76"W	406.82
5	C-01	18°29'00.00"N	068°30'30.00"W	262.40
6	COD-6	18°35'40.50"N	068°27'47.81"W	584.53

IDENT	DESC	OBSERVACIONES / REMARKS
1	Antena / Antenna	Obstáculo de Control para Segmento de Precisión RWY 09 / Controlling Obstacle for Precision Segment RWY 09
2	Antena / Antenna	Obstáculo de Control para Segmento de Aproximación Frustrada RWY 09 / Controlling Obstacle for Missed Approach Segment RWY 09
3	Terreno / Terrain	Obstáculo de Control para Segmento Intermedio RWY 09 / Controlling Obstacle for Intermediate Segment RWY 09
4	Terreno / Terrain	Obstáculo de Control para Segmento Inicial RWY 09 (desde DASVO) / Controlling Obstacle for Initial Segment RWY 09 (from DASVO)
5	Terreno / Terrain	Obstáculo de Control para Segmento Inicial RWY 09 (desde EMUTI) / Controlling Obstacle for Initial Segment RWY 09 (from EMUTI)
6	Antena / Antenna	Obstáculo de Control para Área De Viraje RWY 09 / Controlling Obstacle for Turning Area RWY 09