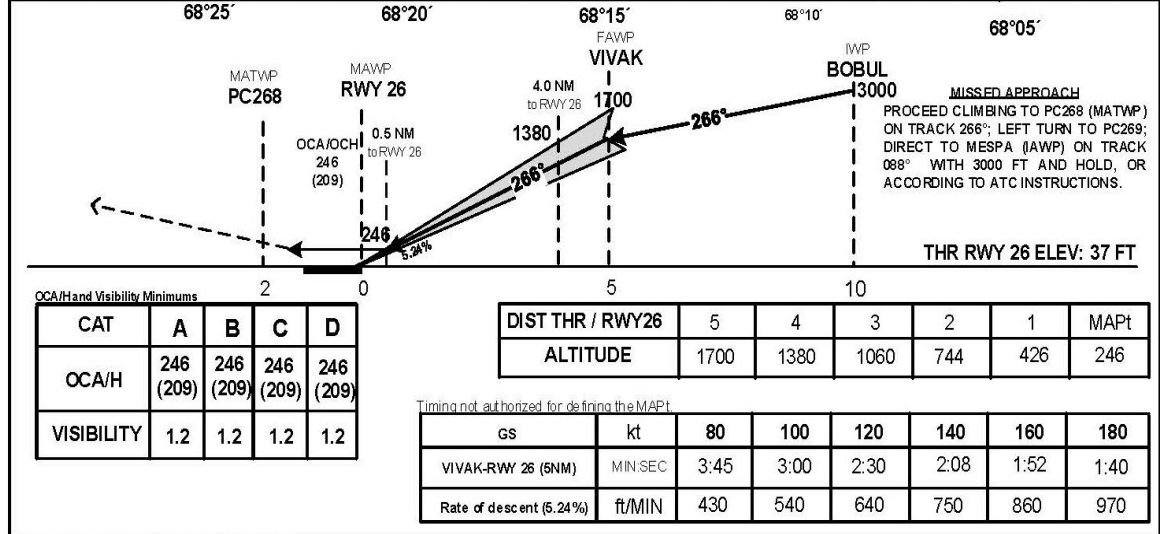
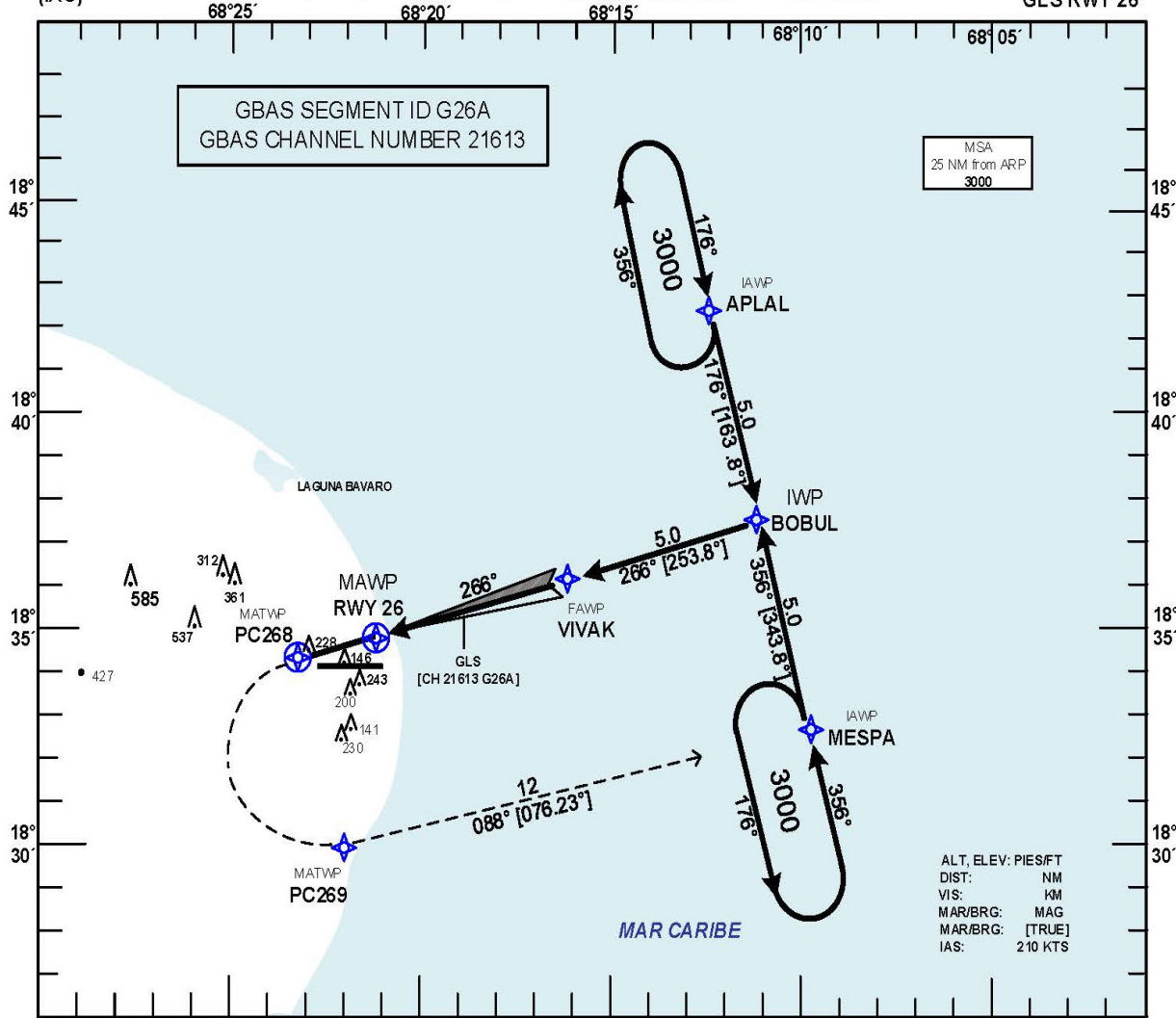


**INSTRUMENT  
APPROACH CHART  
(IAC)**

TRANSITION		Aero drome	VAR	Threshold	SANTO DOMINGO	ACC 124.300
ALT	LEVEL	Elevation		Elevation	PUNTA CANA	124.600
17.000	FL 180	47 ft		37 ft	PUNTA CANA	APP 119.750
TWR 118.800						

**HIGÜEY  
PUNTA CANA INTL  
GLS RWY 26**



CHANGE: MISSED APPROACH PROCEDURE.

**AEROPUERTO INT'L "PUNTA CANA" HIGUEY, R. D.  
REQUISITOS DE BASE DE DATOS AERONAUTICOS  
AERONAUTICAL DATABASE REQUIREMENTS**

**AEROPUERTO INT'L "PUNTA CANA" HIGUEY, R. D.  
DESCRIPCION DE PROCEDIMIENTO  
PROCEDURE DESCRIPTION**

DESCRIPCION DE DATOS / DATA DESCRIPTION	RWY 26 DATOS / DATA	INFORMACION ADICIONAL / ADDITIONAL INFORMATION
Proveedor de Servicio SBAS / SBAS Service Provider	14	Ajustar a 14 para procedimientos de aproximación GLS / Set to 14 for GLS approach procedures
ID de Aeropuerto / Airport ID	MDPC	NIL
Número de Pista / Runway Number	26	NIL
Letra de Pista / Runway Letter	Ninguna / None	Ninguna, Centro, izquierda o Derecha / None, Center, Left or Right
Designador de Performance de Aproximación / Approach Performance Designator	GAST C	Típicamente GAST C para aproximaciones GLS CAT-I / Typically GAST C for CAT-I GLS approaches
Indicador de Ruta / Route Indicator	NIL	Puede estar en blanco / Can be blank
Selector de Datos de Trayectoria de Referencia / Reference Path Data Selector	3	Valor Único para cada aproximación desde 0 hasta 49. Típicamente, comienza con 1 / Unique value for each approach from 0 to 49. Typically start with 1.
ID de Trayectoria de Referencia / Reference Path ID	G26A	Este número también está en la carta de aproximación / This number is also listed on the approach chart.
Latitud LTP/FTP / LTP/FTP Latitude	18°34'41.1"N	NIL
Longitud LTP/FTP / LTP/FTP Longitude	068°21'17.4"W	NIL
Altura (m) LTP/FTP / LTP/FTP Height (m)	-32.911	NIL
Latitud del Delta de FPAP (arco de seg) / Delta FPAP Latitude (arcsec)	-28.0700	NIL
Longitud del Delta de FPAP (arco de seg) / Delta FPAP Longitude (arcsec)	-101.5800	NIL
Aproximación de Altura en Cruce de Umbral (TCH) / Approach Threshold Crossing Height (TCH)	00050.0	NIL
Selector de Aproximación de Unidades TCH / Approach TCH Units Selector	FT	Pies o Metros / Feet or Meters
Ángulo de Trayectoria de Plano / Glide Path Angle	03.00	NIL
Anchura (m) del Curso en el Umbral / Course Width at Threshold (m)	106.75	Típicamente la FAA utiliza 106.75 / FAA typically uses 106.75
Desplazamiento del Largo (m) de Delta / Delta Length Offset (m)	0	NIL

RWY	CH	RPI	RPDS
26	21613	G26A	3

**PROCEDIMIENTOS DE APROXIMACION POR INSTRUMENTOS GBAS RWY 26  
GBAS RWY 26 INSTRUMENT APPROACH PROCEDURES**

PUNTO DE REFERENCIA / TERMINAL FIX	LAT	LONG
APLAL (IAWP)	18°42'18.11"N	068°12'37.25"W
MESPA (IAWP)	18°32'38.87"N	068°09'43.95"W
BOBUL (IWP)	18°37'26.08"N	068°11'09.83"W
VIVAK (FAWP)	18°36'04.88"N	068°16'14.02"W
RWY 26 (MAWP)	18°34'41.13"N	068°21'17.40"W
PC268 (MATWP)	18°34'07.59"N	068°23'18.73"W
PC269 (MATWP)	18°29'47.32"N	068°21'59.37"W

**OBSTACULO DE CONTROL RWY 26 / CONTROLLING OBSTACLES RWY 26**

IDENT	NOMBRE / NAME	LAT	LONG	ELEV (FT)
1	A2B - 802	18°34'40.90"N	068°21'08.48"W	58.61
2	A3 - 003	18°34'15.43"N	068°21'58.33"W	138.76
3	C-05	18°29'30.00"N	068°28'25.00"W	262.40

IDENT	DESC	OBSERVACIONES / REMARKS
1	Árbol / Tree	Obstáculo de Control para Segmento de Precisión RWY 26 / Controlling Obstacle for Precision Segment RWY 26
2	Edificación / Building	Obstáculo de Control para Segmento de Aproximación Frustrada RWY 26 / Controlling Obstacle for Missed Approach Segment RWY 26
3	Terreno / Terrain	Obstáculo de Control para Área de Viraje RWY 26 / Controlling Obstacle for Turning Area RWY 26

*Intencionalmente en Blanco*  
*Intentionally Left Blanc*