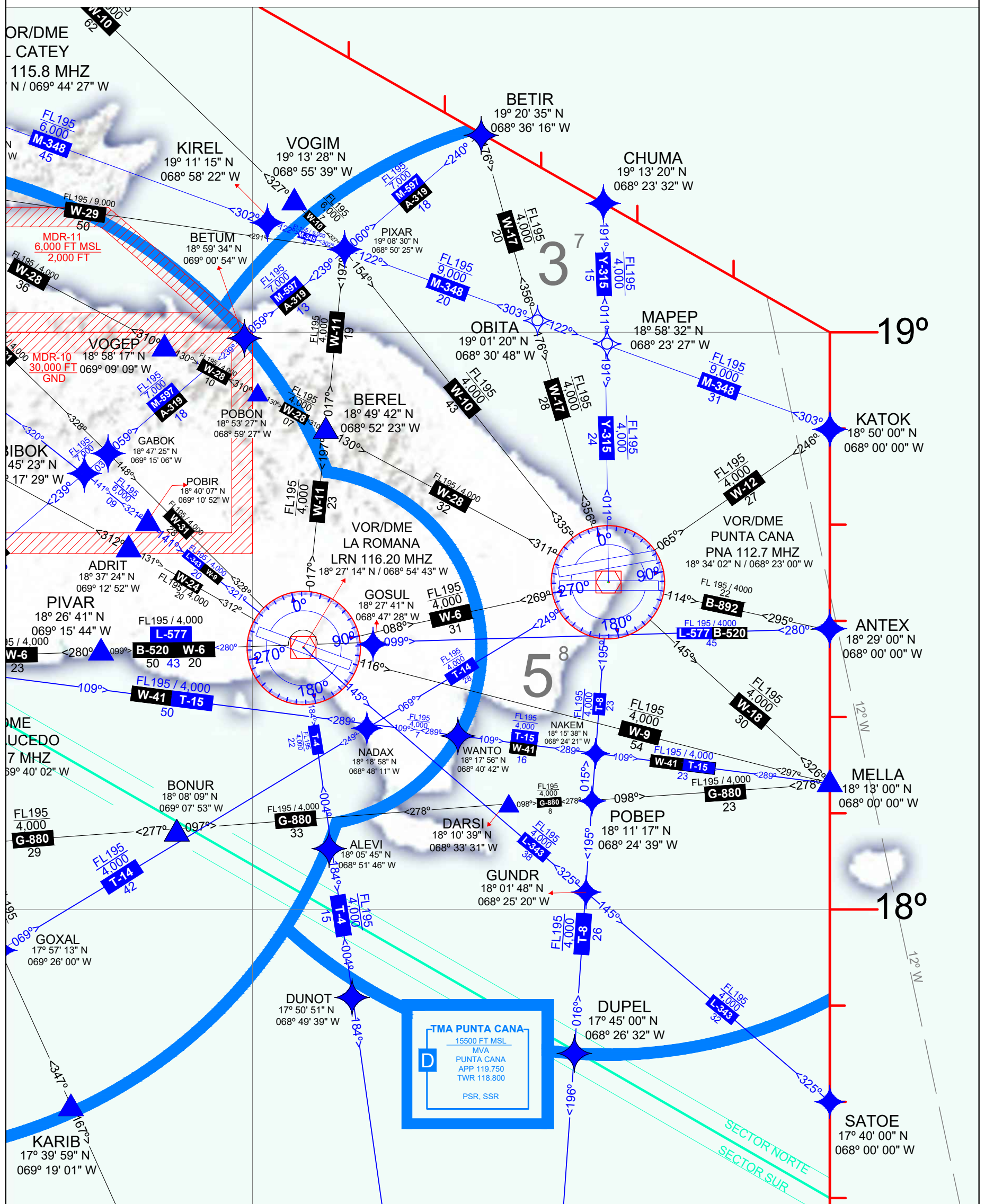


CARTA DE AREA TERMINAL PUNTA CANA (WGS-84)
MDPC



Leyenda LIMITE DE LA REGION DE INFORMACION DE VUELO (FIR) CODIGO DE COLORES RUTAS (CONVENCIONALES/RNAV) RUTAS CONVENCIONALES (NEGRO) RUTAS RNAV (AZUL) FIR SANTO DOMINGO MDCS UNL MSL TMA LAS AMERICAS 2000 FT AGL 193.3 MHz ATIS 127.800 PSR SSR AVUL	▲ PUNTO DE NOTIFICACION OBLIGATORIO △ PUNTO DE NOTIFICACION FACULTATIVO ◆ WPT DE PASO OBLIGATORIO ◇ WPT DE PASO FACULTATIVO	RADIO AYUDAS A LA NAVEGACION ○ RADIOFARO OMNIDIRECCIONAL DE MUY ALTA FRECUENCIA (VOR) □ EQUIPO MEDIDOR DE DISTANCIA (DME) ○ VOR/DME ○ VOR	LINEAS ISOGONICA 1:10 W 1:15 W 1:20 W	 DIRECCION DE NAVEGACION AEREA (DINA) DEPTO. GESTION DE LA INFORMACION AERONAUTICA (AIM)
	AERODROMO ○ AERODROMO INTERNACIONAL ○ AERODROMO DOMESTICO ○ AERODROMO MILITAR FL195 4000 A-319 270° 25	ALTITUD MINIMA DE AREA (AMA) CADA CUADRILATERO DE 1° CONTIENE UNA ALTITUD MINIMA DE AREA (AMA) QUE REPRESENTA LA ALTITUD MINIMA QUE PUEDE UTILIZARSE EN CONDICIONES METEOROLOGICAS POR INSTRUMENTOS (IMC). LA AMA PROPORCIONA UNA DISTANCIA VERTICAL MINIMA DE SEPARACION DE 1000 FT POR ENCIMA DE TODOS LOS OBSTACULOS QUE APARECEN EN EL CUADRILATERO SE EXPRESA EN MILLARES Y CENTENAS DE PIES SOBRE EL NIVEL MEDIO DEL MAR.		