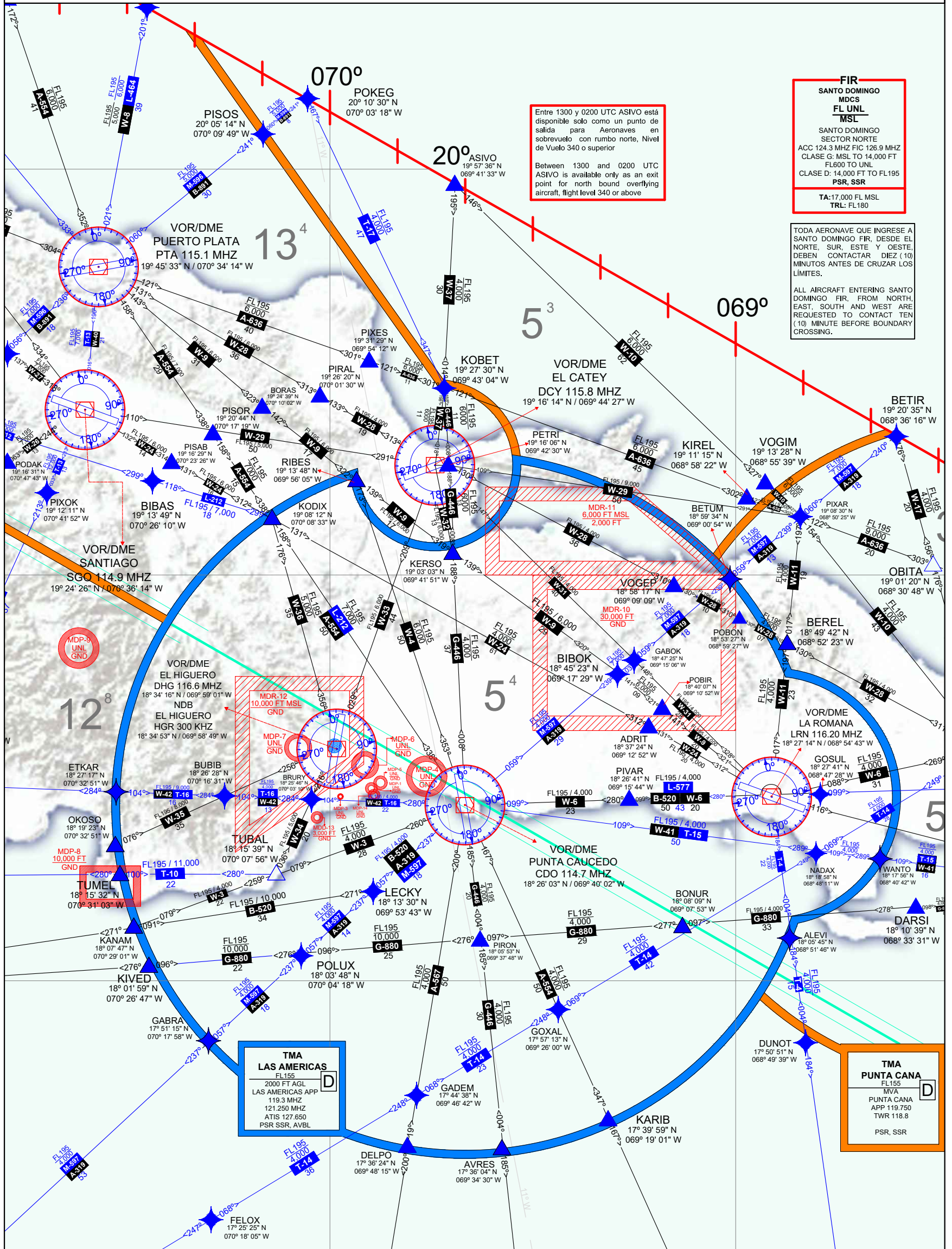


**CARTA DE AREA TERMINAL DE LAS AMÉRICAS (WGS-84)
TMA - SD / LR / JB / SI**



FIR
SANTO DOMINGO
MDCS
FL UNL
MSL
SANTO DOMINGO
SECTOR NORTE
ACC 124.3 MHZ FIC 126.9 MHZ
CLASE G: MSL TO 14,000 FT
CLASE D: 14,000 FT TO FL195
PSR, SSR
TA: 17,000 FL MSL
TRL: FL180

TODA AERONAVE QUE INGRESE A SANTO DOMINGO FIR, DESDE EL NORTE, SUR, ESTE Y OESTE DEBEN CONTACTAR DIEZ (10) MINUTOS ANTES DE CRUZAR LOS LIMITES.
ALL AIRCRAFT ENTERING SANTO DOMINGO FIR, FROM NORTH, EAST, SOUTH AND WEST ARE REQUESTED TO CONTACT TEN (10) MINUTE BEFORE BOUNDARY CROSSING.

TMA LAS AMERICAS
FL155
2000 FT AGL
LAS AMERICAS APP
119.3 MHZ
ATIS 127.650
PSR SSR, AVBL

TMA PUNTA CANA
FL155
MVA
PUNTA CANA
APP 119.750
TWR 118.8
PSR, SSR

CLAVE
LIMITE DE LA REGION DE INFORMACION DE VUELO (FIR)

FIR: SANTO DOMINGO
 MDCS: MDCS
 FL UNL: FL UNL
 MSL: MSL

VARIACION MAGNETICA
MAGNETIC VARIATION

AERODROMO

RADIO AYUDAS A LA NAVEGACION

INSTALACIONES DE COMUNICACIONES

TIPO	FIC	ACC	APP	TWR
AEROPUERTO				
SANTO DOMINGO	119.3	127.650	124.3	126.9
DE LAS AMERICAS	119.3	127.650	119.3	127.650
PUNTA CANA	119.750	118.8	119.750	118.8
SANTO DOMINGO INTL	119.3	127.650	124.3	126.9
PUNTA CANA INTL	119.750	118.8	119.750	118.8
SANTAGO INTL	119.3	127.650	124.3	126.9
BARAHONA INTL	119.3	127.650	124.3	126.9
CAIBARITO	119.3	127.650	124.3	126.9

ALFABETO MORSE / MORSE ALPHABET

ALFABETO MORSE	MORSE ALPHABET
A	·-·-·
B	-·-·-
C	-·-·-
D	-·-·-
E	·-·-·
F	·-·-·
G	·-·-·
H	·-·-·
I	·-·-·
J	·-·-·
K	·-·-·
L	·-·-·
M	·-·-·
N	·-·-·
O	·-·-·
P	·-·-·
Q	·-·-·
R	·-·-·
S	·-·-·
T	·-·-·
U	·-·-·
V	·-·-·
W	·-·-·
X	·-·-·
Y	·-·-·
Z	·-·-·
0	·····
1	·-----
2	··--·--
3	···--·-
4	····-·-
5	-----·
6	-----·
7	-----·
8	-----·
9	-----·

