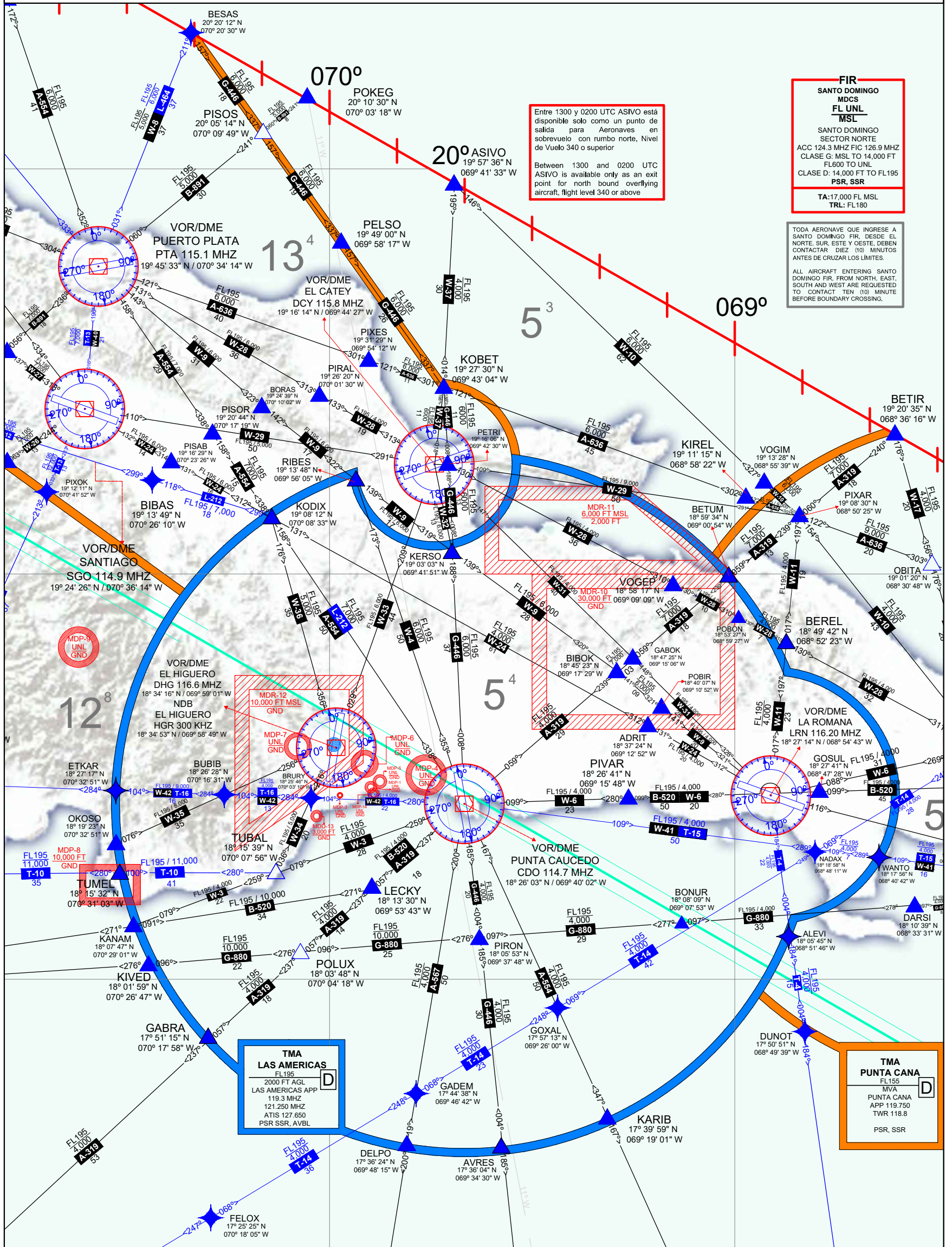


CARTA DE AREA TERMINAL DE LAS AMÉRICAS (WGS-84)
TMA - SD / LR / JB / SI



Entre 1300 y 0200 UTC ASIVO está disponible solo como un punto de salida para Aeronaves en sobrevuelo con rumbo norte, Nivel de Vuelo 340 o superior

Between 1300 and 0200 UTC ASIVO is available only as an exit point for north bound overflying aircraft, flight level 340 or above

FIR
SANTO DOMINGO
MDCS
FL UNL
MSL

SANTO DOMINGO
SECTOR NORTE
ACC 124.3 MHZ FIC 126.9 MHZ
CLASE G: MSL TO 14,000 FT
CLASE D: 14,000 FT TO FL195
PSR, SSR

TA: 17,000 FL MSL
TRL: FL180

TODA AERONAVE QUE INGRESE A SANTO DOMINGO FIR, DESDE EL NORTE, SUR, ESTE Y OESTE, DEBEN CONTACTAR DIEZ (10) MINUTOS ANTES DE CRUZAR LOS LÍMITES.

ALL AIRCRAFT ENTERING SANTO DOMINGO FIR, FROM NORTH, EAST, SOUTH AND WEST ARE REQUESTED TO CONTACT TEN (10) MINUTE BEFORE BOUNDARY CROSSING.

TMA LAS AMERICAS
FL195
2000 FT AGL
LAS AMERICAS APP
119.3 MHZ
121.250 MHZ
ATIS 127.650
PSR SSR, AVBL

TMA PUNTA CANA
FL155
MVA
PUNTA CANA
APP 119.750
TWR 118.8
PSR, SSR

CLAVE
LÍMITE DE LA REGIÓN DE INFORMACIÓN DE VUELO (FIR)

— FIR — NOMBRE DE LA FIR
— FIR — IDENTIFICACIÓN DE LA FIR
— FIR — LÍMITE SUPERIOR DE LA FIR
— FIR — LÍMITE INFERIOR DE LA FIR

— FIR — NOMBRE DE LA FIR
— FIR — IDENTIFICACIÓN DE LA FIR
— FIR — LÍMITE SUPERIOR DE LA FIR
— FIR — LÍMITE INFERIOR DE LA FIR

— FIR — NOMBRE DE LA FIR
— FIR — IDENTIFICACIÓN DE LA FIR
— FIR — LÍMITE SUPERIOR DE LA FIR
— FIR — LÍMITE INFERIOR DE LA FIR

PUNTO DE NOTIFICACIÓN OBLIGATORIO
PUNTO DE NOTIFICACIÓN A SOLICITUD
WPT DE PASO: FL BY WPT

ZONA DE CONTROL
DE LAS AMÉRICAS
DE LAS AMÉRICAS
DE LAS AMÉRICAS

VARIACION MAGNÉTICA
MAGNETIC VARIATION

— VARIACION MAGNÉTICA
— VARIACION MAGNÉTICA
— VARIACION MAGNÉTICA

AERODROMO
AERODROMO INTERNACIONAL
AERODROMO DOMESTICO
AERODROMO MILITAR

RADIO AYUDAS A LA NAVEGACION
RADIO AYUDAS A LA NAVEGACION
RADIO AYUDAS A LA NAVEGACION
RADIO AYUDAS A LA NAVEGACION

ALTIMETRO
ALTIMETRO
ALTIMETRO
ALTIMETRO

INSTALACIONES DE COMUNICACIONES

AEROPUERTO	FIC	ACC	APP	TWR
SANTO DOMINGO	333	124.3	126.9	118.8
DE LAS AMERICAS	333	124.3	126.9	118.8
CATEDRAL	333	124.3	126.9	118.8
LA ROMANA / INTL	333	124.3	126.9	118.8
PUNTA CANA / INTL	333	124.3	126.9	118.8
CATEY / INTL	333	124.3	126.9	118.8
SANTAGO / INTL	333	124.3	126.9	118.8
BARAHONA / INTL	333	124.3	126.9	118.8
SAN PEDRO	333	124.3	126.9	118.8

ALFABETO MORSE / MORSE ALPHABET

ALFABETO MORSE	MORSE ALPHABET
A	·—
B	—···
C	—·—·
D	—··—
E	····
F	··—··
G	—·—·
H	··—··
I	····
J	·—···
K	—·—·
L	··—··
M	—··—
N	··—·
O	—··—
P	··—··
Q	—··—
R	··—··
S	····
T	—··—
U	··—·
V	··—··
W	··—··
X	··—··
Y	··—··
Z	··—··

DIRECCION DE NAVEGACION AEREA (DNA)
DEPTO. GESTION DE LA INFORMACION AERONAUTICA (AIM)
DIVISION DE PUBLICACIONES AERONAUTICAS

SECCION CARTOGRAFIA AERONAUTICA

- LUIS ANGEL GARCIA
- RONNIE M. DYBLEO
- JOSE M. DE LOS SANTOS

IDAC
INSTITUTO DOMINICANO DE AVIACION CIVIL